



Montevideo, 23 de noviembre de 2020.

Actualización situaciones en seguimiento en el departamento de Montevideo

1

A continuación, se presenta un informe resumido de la situación epidemiológica de COVID-19 en el departamento de Montevideo.

Hasta la fecha, en el departamento se han registrado un total de 2764 casos confirmados desde el inicio de la pandemia, de los cuales 2225 se encuentran recuperados, 491 activos y 48 fallecidos. El total de casos corresponde al 58% de los casos de todo el país, la tasa de incidencia acumulada se sitúa en 200/100.000h y la tasa de letalidad es de 1.73%.

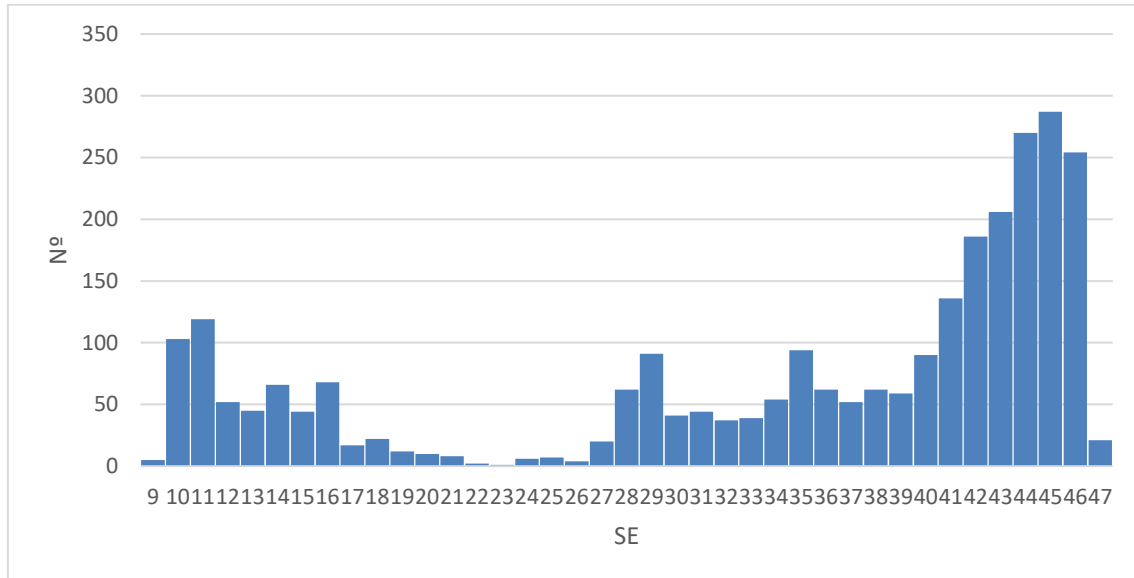
El número de casos activos mantiene un aumento progresivo, no obstante, la presentación continúa siendo mayormente en brotes.

Tabla I: Distribución de casos de COVID-19 según condición por departamento. Uruguay 2020

Departamentos	Casos activos	Casos recuperados	Casos fallecidos	Total
MONTEVIDEO	491	2225	48	2764
ARTIGAS	15	54	0	69
CANELONES	156	400	5	561
CERRO LARGO	51	85	1	137
COLONIA	39	116	0	155
DURAZNO	0	2	0	2
FLORES	0	9	0	9
FLORIDA	1	3	0	4
LAVALLEJA	2	11	0	13
MALDONADO	26	86	4	116
PAYSANDU	13	6	0	19
RIO NEGRO	0	15	0	15
RIVERA	43	488	9	540
ROCHA	11	15	0	26
SALTO	3	24	1	28
SAN JOSE	5	65	0	70
SORIANO	20	20	1	41
TACUAREMBO	21	28	0	49
TREINTA Y TRES	1	113	2	116
Total	898	3765	71	4734



Gráfico II: Curva epidémica de casos de COVID-19 según SE de inicio de síntomas (9-47). Montevideo 2020



La curva epidémica muestra un incremento de casos a partir de la SE 41, manteniendo un pico en las SE 44 (semana en curso: 48).

La presentación de los casos es fundamentalmente en brotes.

Los 491 casos activos actuales se distribuyen, fundamentalmente, en las siguientes situaciones:

Tabla II: Distribución de los casos por brote (incluyendo casos secundarios). Montevideo. Nov 2020

Descripción	Cantidad de casos
COVID-19 PEDIATRIA MEDICA URUGUAYA MONTEVIDEO	2
COVID-19 BROTE CASINO MONTEVIDEO SHOPPING - MONTEVIDEO	3
COVID-19 MENSARE SA - MONTEVIDEO	4
COVID-19 BROTE SELECCION URUGUAYA MONTEVIDEO	14
COVID-19 PERTUSATTI MONTEVIDEO	6
COVID-19 TSAKOS MONTEVIDEO	7
COVID-19 REUNION DE AMIGAS - MUTIUZABAL MONTEVIDEO	6
COVID-19 BROTE AUTOMOTORA SILCA – SECUNARIO A BROTE INTRAFAMILIAR ROCA MONTEVIDEO	5
COVID-19 BROTE CASMMIENTO SADI-LOPEZ- MONTEVIDEO	15
COVID-19 LICEO MILITAR MONTEVIDEO	5
COVID-19 EMPRESA MARITIMA UNION CARGO MONTEVIDEO	2
COVID-19 COLEGIO SAN FELIPE Y SANTIAGO SECUNDARIO A DUNCAN DANCE MONTEVIDEO	5
COVID-19 LABORATORIO CLINICO CASMU MONTEVIDEO	16



COVID-19 SECUNDARIO A HOGAR ESPAÑOL FAMILIA ALVAREZ MONTEVIDEO	3
COVID-19 CLUB TABARE - BASKETBALL MONTEVIDEO	8
COVID-19 BROTE TEYMA - TRABAJADORES DE CORDOBA	3
COVID-19 CLUB NAUTICO MONTEVIDEO	8
COVID-19 CADENA UBESUR MONTEVIDEO	8
COVID-19 PODER JUDICIAL MONTEVIDEO	18
COVID-19 SUPERMERCADO MARYMAR MONTEVIDEO	33
COVID-19 TORNEO DE HANDBALL SECUNDARIO A CRANDON	23
COVID-19 DUNCAN DANCE MONTEVIDEO	9
COVID-19 HOGAR ESPAÑOL MONTEVIDEO	46
COVID-19 INTRAFAMILIARES MONTEVIDEO	141
TOTAL	390

Los demás casos corresponden a viajeros y casos secundarios de casos confirmados que no constituyen un brote.

Hasta la fecha, la proporción de casos en la que no se identifica claramente un nexo epidemiológico, se mantiene estable.

Centros educativos

En la última semana se reportaron 25 situaciones en centros educativos.

Tabla III: Instituciones educativas con casos reportados en la última semana. Nov 2020

Fecha	Centro educativo	Situación	Función
15/11/2020	Facultad de Química	Caso confirmado	Docente
15/11/2020	Colegio San bautista	Caso confirmado	Docente
15/11/2020	Colegio Preuniversitaria San Felipe y Santiago	Caso confirmado	Alumno
15/11/2020	Escuela 189	Caso confirmado	Docente
15/11/2020	Escuela técnica Malvin norte	Caso confirmado	Docente
15/12/2020	Colegio Diana Spencer	Caso confirmado	Docente
16/11/20	Jardín Caminitos (Charrua y Bvar Artigas)	Contacto de caso confirmado	Alumnos
16/11/20	Escuela 48	Caso confirmado	Alumna
16/11/20	Colegio Harwood	Caso confirmado	Docente



16/11/20	UTU Flor de Maroñas	Contacto de caso confirmado	Alumnos
17/11/2020	Liceo Zorrilla	Caso confirmado	Alumno
17/11/2020	Colegio Divina Pastora	Caso confirmado	Alumno
17/11/2020	Escuela 309	Caso confirmado	Maestra
17/11/2020	Colegio San Francisco de Asis	Caso confirmado	Maestra
18/11/20	UTU domingo arena	caso confirmado	Alumno
18/11/20	UTU Unión	caso confirmado	Alumno
19/11/20	Colegio San Juan Bautista	caso confirmado	Docente de Música
19/11/20	Colegio Santo Domingo	caso confirmado	Docente de Música
20/11/20	Escuela 2 "argentina"	caso confirmado	Alumno
22/11/20	Colegio Seminario	Caso confirmado	Alumno
22/11/20	Escuela 79	Caso confirmado	Alumna
22/11/20	Liceo 59	Contacto de caso confirmado	Alumna
22/11/20	Colegio San Paulo	Caso confirmado	Alumno
22/11/20	Colegio del Sur	Caso confirmado	Alumno
23/11/20	Liceo Impulso	Caso confirmado	Docente

En suma:

- Se cursa un aumento de casos en el departamento de Montevideo en las últimas semanas epidemiológicas.
- Los casos se continúan presentado fundamentalmente en contexto de brotes.
- No existe pérdida de nexos epidemiológicos significativos, manteniendo conocimiento de la procedencia de los casos.